

BEOLAB 17

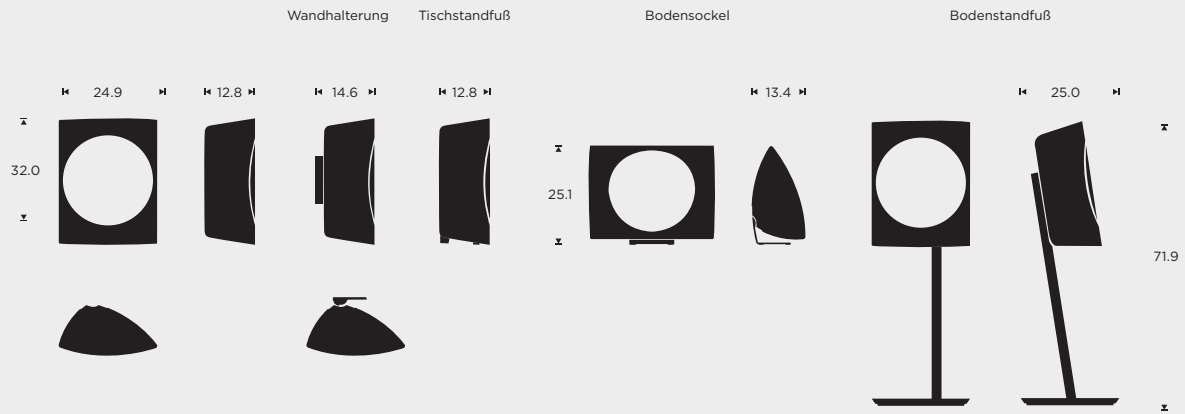
Ein stylischer und überraschend
kraftvoller drahtloser Lautsprecher



VIELSEITIGE SCHÖNHEIT

Der BeoLab 17 ist ein robuster, beeindruckender Lautsprecher, dessen kraftvoller Klang im starken Gegensatz zu seinen kompakten Abmessungen steht. Seine markante Geometrie verleiht ihm einen besonderen Charakter und einen äußerst vielfältigen Ausdruck. Dank Immaculate Wireless Sound lässt Sie der BeoLab 17 Ihre Musik drahtlos und mit unübertroffenem Facettenreichtum genießen. Zudem verschafft er Ihnen mit vielfältigen Platzierungsoptionen größte Freiheit bei der Gestaltung Ihrer Einrichtung.

BANG & OLUFSEN



TECHNISCHE DATEN

Design	Platzierungsoptionen	Gewicht
Torsten Valeur David Lewis Designers	Wandhalterung, Tischstandfuß, Bodensockel, Bodenstandfuß	5,5 kg
Treiber	Verstärker	Kompatibilität mit drahtlosen Lautsprechern
1 x 3/4-Zoll-Hochtöner 1 x 6-Zoll-Tieftöner	1 x 250 Watt, ICEpower-Verstärker der Klasse D für den Hochtöner 1 x 1000 Watt, ICEpower-Verstärker der Klasse D für den Subwoofer	Zum BeoVision 11, zum BeoVision 14, zum BeoVision Avant, zum BeoSound Moment, zum BeoLab Transmitter 1 und zu jedem beliebigen WiSA-konformen TV-Gerät oder AV-System.

Anpassungsoptionen

Textilabdeckungen



Aluminium

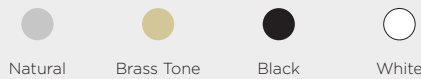
Gehäuse: Natural, Brass Tone, Weiß und Schwarz

Endkappe: Weiß und Schwarz

Bodenstandfuß und Bodensockel:

Natural und Schwarz

Wandhalterung: Natural



FUNKTIONEN

Adaptive Bass Linearisation (ABL)

Passt die Basswiedergabe ständig an das Eingangssignal an, was sich in einer deutlich verbesserten Bassleistung niederschlägt, ohne dass eine Beschädigung des Basstreibers riskiert wird.

Raumanpassung

Die Basswiedergabe lässt sich mit einem Schalter regulieren. Je nach Position des Lautsprechers im Zimmer stehen drei Einstellungen zur Wahl.

Überhitzungsschutz

Die Temperaturen aller Treibereinheiten werden ständig überwacht, damit der Lautsprecher jederzeit seine optimale Leistung liefert.

Line-Sense-Funktion

Automatisches Ein-/Ausschalten – Anschlussmöglichkeit an Audiosysteme anderer Hersteller.

Anschlüsse

- 2 x Power Link (RJ45)
- 1 x RCA (L/R)
- 1 x TOSLINK
 - Eingang/Ausgang: Abtastfrequenz: 32, 44,1, 48, 96 kHz/PCM 16 bis 24 Bit
- Kabelloser Power Link